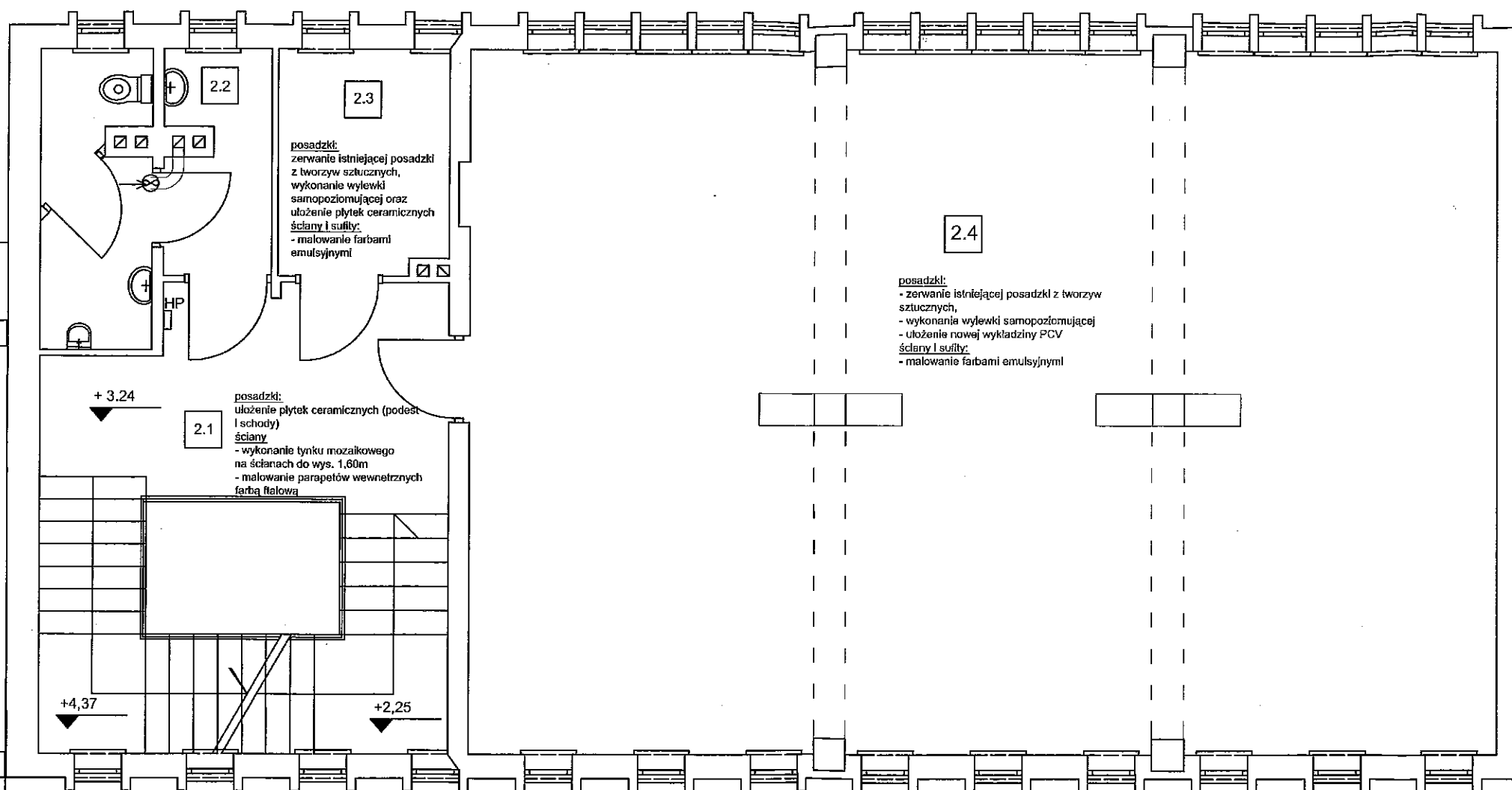


RZUT I PIĘTRA
SKALA 1 : 50



NR	NAZWA POMIESZCZENIA	POW., UŻYTEK, m2
2.1	Kl. schodowa	28,5
2.2	W.C. ogólnodostępne	8,70
2.3	Pokój socjalny	5,90
2.4	CZYTEL尼亚	110,3

Dodatkowe roboty:
- malowanie grzejników
- malowanie rur
- malowanie kratki wentylacyjnych

23-200 Kraśnik, ul. Lubelska 115 tel./fax 81 825-18-10
www.pro-inwest.krasnik.pl e-mail: biuro@pro-inwest.krasnik.pl
NIP: 715-123-07-16; Regon: 432263370

PRO-INWES

ZAMIERZENIE (ZAMÓWIENIE):

CZĘŚCIOWY REMONT WEWNĘTRZNY BUDYNKU
MIEJSKO-GMINNEJ BIBLIOTEKI PUBLICZNEJ
W OPOLU LUBELSKIM

OBIEKT:

Nazwa: Budynek Miejsko - Gminnej Biblioteki Publicznej

Adres: ul. Długa 17, 24-300 Opole Lubelskie

Nr ewid.
działki(ek): działka nr ewid. 412, ob. geod. 04, gm. Opole Lubelskie,
pow. opolski, woj. lubelskie

INWESTOR (ZAMAWIAJĄCY):

Imię nazwisko
lub nazwa: Opolskie Centrum Kultury

Adres: ul. Lubelska 30, 24-300 Opole Lubelskie

RYSUNEK:

TYTUŁ: SKALA: NUMER:

RZUT I PIĘTRA 1:50 2

Asystował:

PROJEKTOWAŁ / OPRACOWAŁ:

DATA: 2014-07-04