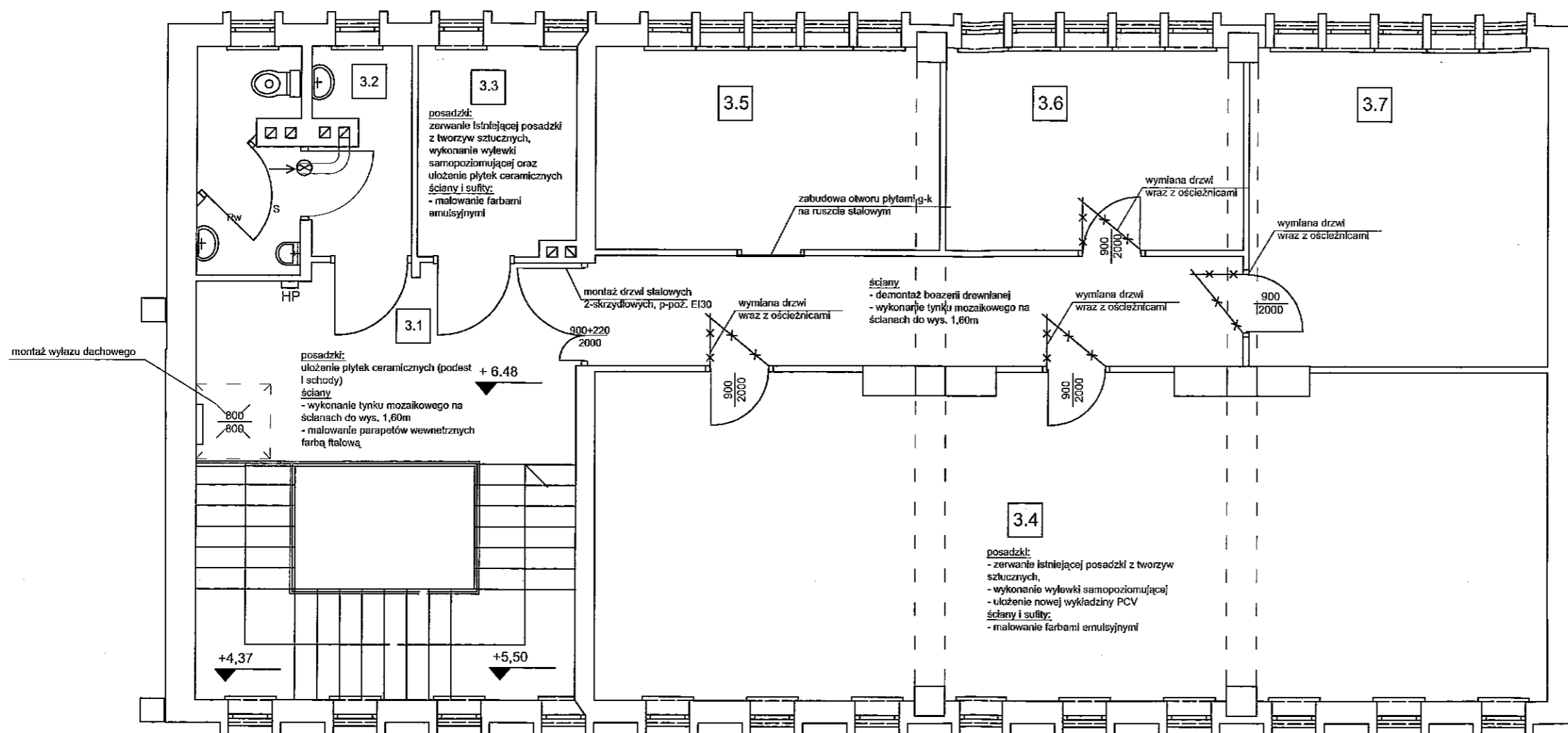


RZUT II PIĘTRA
SKALA 1 : 50



NR	NAZWA POMIESZCZENIA	POW.UŻYTK. m2
3.1	Kl. schodowa	29,5
3.2	W.C. ogólnodostępne	7,70
3.3	Pokój socjalny	5,90
3.4	CZYTEL尼亚	55,20
3.5	Pokój biurowy	12,45
3.6	Pokój biurowy	10,84
3.7	Pokój biurowy	17,08

Dodatkowe roboty:
- malowanie grzejników
- malowanie rur
- malowanie kratki wentylacyjnych

23-200 Krasnik, ul. Lubelska 115 tel/fax 81 825-18-10
www.pro-inwest.krasnik.pl e-mail: biuro@pro-inwest.krasnik.pl
NIP: 715-123-07-76; Regon: 432263370

PRO-INWES		
ZAMIERZENIE (ZAMÓWIENIE):		
CZĘŚCIOWY REMONT WEWNĘTRZNY BUDYNKU MIEJSKO-GMINNEJ BIBLIOTEKI PUBLICZNEJ W OPOLU LUBELSKIM		
OBJEKT:		
Nazwa:	Budynek Miejsko - Gminnej Biblioteki Publicznej	
Adres:	ul. Długa 17, 24-300 Opole Lubelskie	
Nr ewid. działki:	działka nr ewid. 412, ob. geod. 04, gm. Opole Lubelskie, pow. opolski, woj. lubelskie	
INWESTOR (ZAMAWIAJĄCY):		
Imię nazwisko lub nazwa:	Opolskie Centrum Kultury	
Adres:	ul. Lubelska 30, 24-300 Opole Lubelskie	
RYSunek:		
TYTUŁ:	SKALA:	NUMER:
RZUT II PIĘTRA	1:50	3
Asystował:		
PROJEKTOWAŁ / OPRACOWAŁ:		
DATA:	2014-07-04	